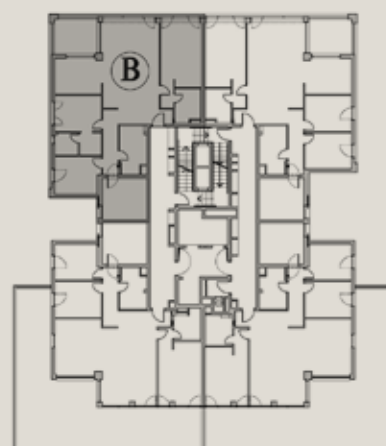
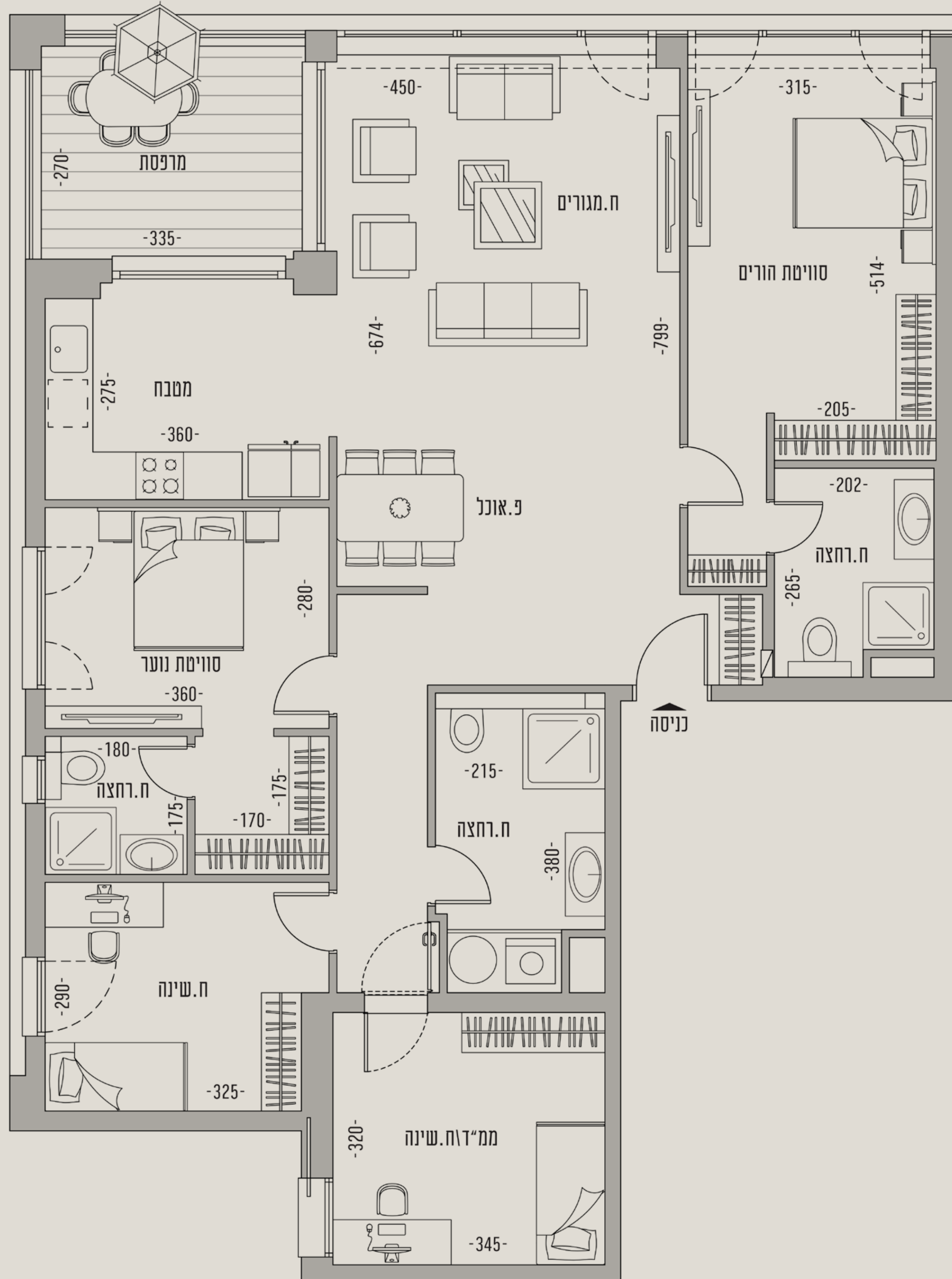


בנין 1A | דירת 5 חד'
קומת 10 | דירה: 47



h20
ZEEVI PARK
— יפה נוף 120 —

עיקרי מפרט טכני

כללי בבנין:

- חיפוי אבן או חומר קשיח אחר
- מערכות אלומיניום דירתיות אקוסטיות ובכידודיות
- קירות מסך עפ"י תוכנית האדריכל
- מעליות מרווחות דרגת A מתוצרת אירופאית
- לובי ראשי מעוצב
- חניון מקורה

כללי בדירה:

- דלת כניסה פלדה מעוצבת -
- דגם השפים "קיוטו" או ש"ע
- דלתות פנים איכותיות עם אטימה
- ל"סגירה שקטה" במבחר צבעים לבחירה
- ריצוף גרניט פורצלן בכל הדירה -
- מתוך מבחר גדול של דוגמאות וגדלים
- חיפוי הקירות בחדרי המקלחת מתוך מבחר גדול של גדלים ודוגמאות לבחירה

במטבח:

- ארונות מטבח תחנותים + יחידת בילד אין לתנור ומיקרו
- ר"קלאפות" עליונות במבחר גדול של צבעים
- משטח עבודה מסוג אבן קיסר במבחר דוגמאות וצבעים
- כיור בהתקנה שטוחה
- ברז נשלף

חדרי שירותים ומקלחות:

- מבחר סדרות יוקרה של ברזים הנס גרואה או ש"ע
- לרבות "דאשי גשם" במקלחת ומעבר-בלים "4 דרך"
- אסלה תלויה ומיכל הדחה סמוי
- ארון אמבט בשילוב מראה וכיור אינטגרלי
- אמבט אקרילי / מקלחון קומפלט בהתאם לתוכנית
- חיבור חשמל תלת פאזי
- נקודת טלפון, טלוויזיה והכנה למחשב בכל חדר
- נקודת אינטרקום עם מסך צבעוני בכניסה לדירה
- אבזרים מתוצרת "גוויס" או ש"ע

המידע המוצג בתוכנית זו הינו רעיוני ואינפורמטיבי בלבד. ט.ל.ח.
* ההדמיות, התמונות, הריהוט, התכנית והאבזרים השונים שמוצגים בתוכנית, אינם מצג או הצעה והם אינם חלק מההתקשרות בין הצדדים.
* את החברה יחייב הסכם המכר, התשריטים, המפרט ושאר הספחים שיחתמו עם הרוכשים. * מידות הפנים המצוינות בתוכנית הן מידות בניה לפני טיח וחיפויים שניתנות לשינוי כמוגדר בהסכם ובמפרטי המכר שיחתמו עם הרוכשים.