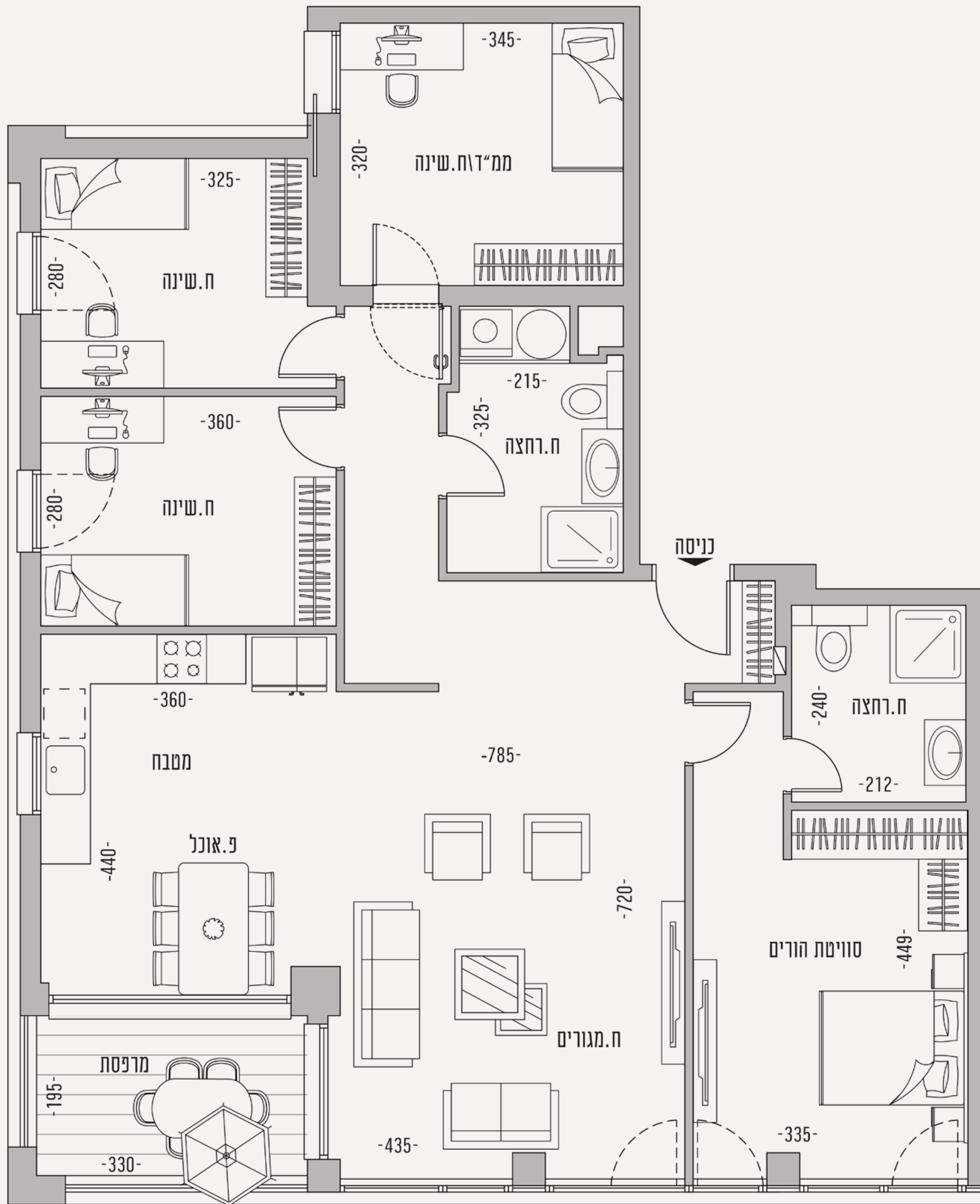


בנין 1A | דירת 5 חד'  
קומה 11 | דירה: 52

s.p.i.n



ZEEVI PARK  
— יפה נוף 120 —

- כללי בבניין:
- חיפוי אבן
  - מערכות אלומיניום דירתיים אקוסטיות ובידודיות
  - קירות מסך LOW-E עפ"י תוכניות האדריכל
  - מעליות מרווחות דרג A מתוצרת אירופאית
  - לובי ראשי מעוצב
  - חניון מקורה

- כללי בדירה:
- דלת כניסה פלדה - מעוצבת דגם רשפים "קיוטו" או שו"ע
  - דלתות פנים איכותיות עם אטימה ל"סגירה שקטה" במבחר צבעים לבחירה
  - ריצוף גרניט פורצלן בגודל עד 120/120 בכל הדירה מתוך מבחר גדול של דוגמאות וגדלים
  - בחודי המקלחת ובמרפסות ריצוף 60X60 או 15X120 דמוי דק בגימור "אגטי סליפ" מתוך מבחר של דוגמאות וגוונים
  - חיפוי הקירות בחודי המקלחת מתוך מבחר גדול של גדלים ודוגמאות לבחירה
  - פרקט תלת שכבתי בחדר הורים

- במטבח:
- ארונות מטבח תחתונים + יחידת בילד אין לתנור ומיקרו ו"קלאפות" עליונות כדוגמא מטבחי DADA איטליה ובמבחר גדול של צבעים
  - משטח עבודה מסוג אבן קיסר במבחר דוגמאות וצבעים
  - כיור בהתקנה שטוחה
  - ברז נשלף

- חדרי שירותים ומקלחות:
- מבחר סדרות יוקרה של ברזים הנס גרואה או שו"ע לרבות "ראשי גשם" במקלחת ומעבילים "4 דרך"
  - אסלה תלויה ומיכל הדחה סמוי
  - ארון אמבט בשילוב מראה וכיור אינטגרלי
  - אמבט אקרילי / מקלחון קומפלט בהתאם לתוכנית
  - חיבור חשמל תלת פאזי
  - נקודת טלפון, טלוויזיה והכנה למחשב בכל חדר
  - נקודת אינטרקום עם מסך צבעוני בכניסה לדירה
  - אביזרים מתוצרת "גוויס" או שו"ע



המידע המוצג בתוכנית זו הינו רעיוני ואינפורמטיבי בלבד. ט.ל.ח. \* ההדמיות, התמונות, הריהוט, התכנית והאביזרים השונים שמוצגים בתוכנית, אינם מצג או הצעה והם אינם חלק מההתקשרות בין הצדדים. \* את החברה יחייב הסכם המכר, התשריטים, המפרט ושאר הנספחים שייחתמו עם הרוכשים. \* מידות הפנים המצויות בתכנית הן מידות בניה לפני טיח וחיפויים שיתנתן לשינוי כמוגדר בהסכם ובמפרטי המכר שייחתמו עם הרוכשים.