

בנין 1A | דירת 5 חד'

קומה 10 | דירה: 49



ZEEVI PARK

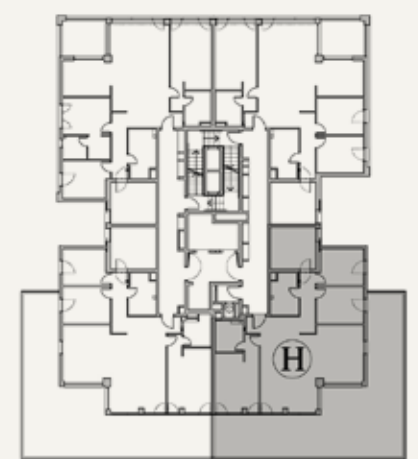
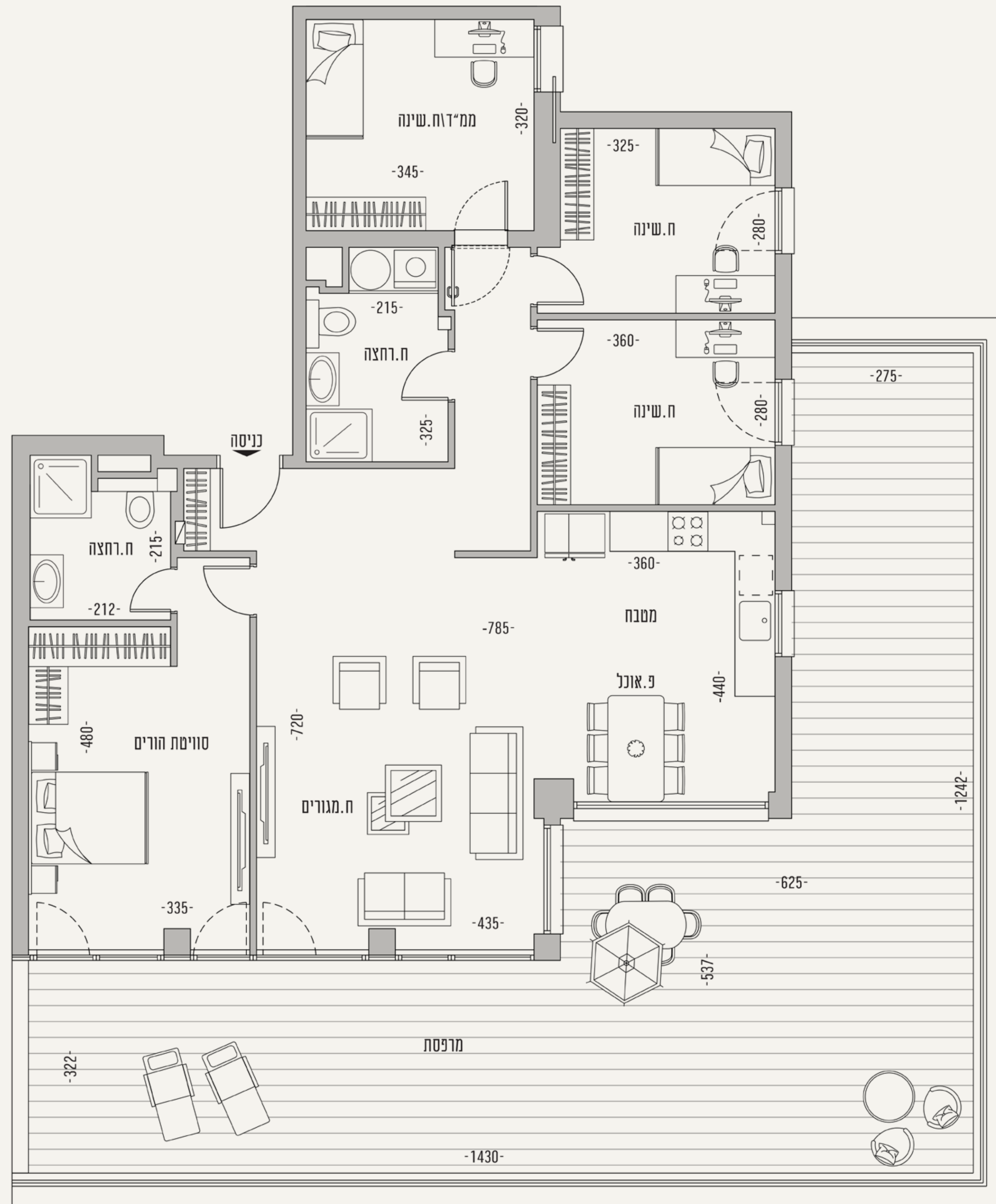
— יפה נוף 120 —

- כללי בבניין:
- חיפוי אבן
- מערכות אלומיניום דירתיות אקוסטיות ובידודיות
- קירות מסך LOW-E עפ"י תוכניות האדריכל
- מעליות מרווחות דרג A מתוצרת אירופאית
- לובי ראשי מעוצב
- חניון מקורה

- כללי בדירה:
- דלת כניסה פלדה - מעוצבת דגם רשפים "קייטו" או ש"ע
- דלתות פנים איכותיות עם אטימה ל"סגירה שקטה" במבחר צבעים לבחירה
- ריצוף גרניט פורצלן בגודל עד 120/120 בכל הדירה מתוך מבחר גדול של דוגמאות וגדלים
- בחדרי המקלחת ובמרפסות ריצוף 60X60 או 15X120 דמוי דק בגימור "אגטי סליפ" מתוך מבחר של דוגמאות וגוונים
- חיפוי הקירות בחדרי המקלחת מתוך מבחר גדול של גדלים ודוגמאות לבחירה
- פרקט תלת שכבתי בחדר הורים

- במטבח:
- ארונות מטבח תחתונים + יחידת בילד אין לתנור ומיקרו ו"קלאפות" עליונות כדוגמת מטבחי DADA איטליה ובמבחר גדול של צבעים
- משטח עבודה מסוג אבן קיסר במבחר דוגמאות וצבעים
- כיור בהתקנה שטוחה
- ברז נשלף

- חדרי שירותים ומקלחות:
- מבחר סדרות יוקרה של ברזים הנס גרואה או ש"ע לרבות "ראשי גשם" במקלחת ומעבלים "4 דרך"
- אסלה תלויה ומיכל הדחה סמוי
- ארון אמבט בשילוב מראה וכיור אינטגרלי
- אמבט אקרילי / מקלחון קומפלט בהתאם לתוכנית
- חיבור חשמל תלת פאזי
- נקודת טלפון, טלוויזיה והכנה למחשב בכל חדר
- נקודת אינטרקום עם מסך צבעוני בכניסה לדירה
- אביזרים מתוצרת "גוויס" או ש"ע



המידע המוצג בתוכנית זו הינו רעיוני ואינפורמטיבי בלבד. ט.ל.ח. * ההדמיות, התמונות, הריהוט, התכנית והאביזרים השונים שמוצגים בתוכנית, אינם מצג או הצעה והם אינם חלק מההתקשרות בין הצדדים. * את החברה יחייב הסכם המכר, התשריטים, המפרט ושאר הנספחים שיחתמו עם הרוכשים. * מידות הפנים המצוינות בתכנית הן מידות בניה לפני טיח וחיפויים שיתנתן לשינוי כמוגדר בהסכם ובמפרטי המכר שיחתמו עם הרוכשים.